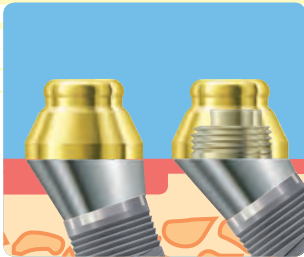
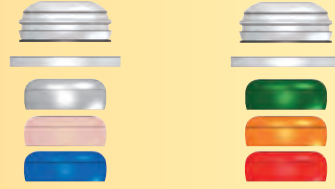


SKY Locator® - łączniki kątowe

blueSKY  
SKY classic

new

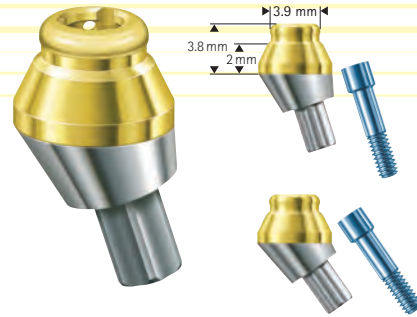


Oryginalny Locator® umieszczony na kątowej bazie SKY otwiera wiele możliwości w rozwiązywaniu różnych sytuacji w jamie ustnej. Dwielementowy projekt, umożliwia korektę toru wprowadzenia:

- Locator® baza 7.5°
- Locator® baza 5°

Okapowanie lokatora® jest takie same dla obu rodzajów .

Można wykorzystać wszystkie dostępne elementy retencyjne dla lokatorów.



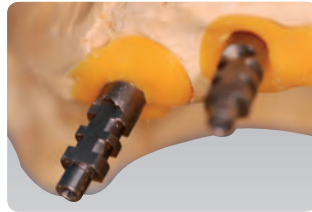
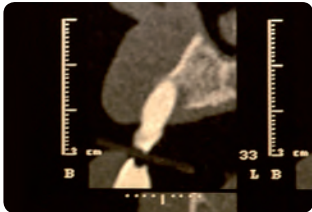
SKY Locator®  
Łącznik 17.5°  
wysokość 2 mm

REF LOCAB172

SKY Locator®  
Łącznik 35°  
wysokość 2 mm

REF LOCAB352

Materiał:  
Tytan, pokrycie TIN  
Moment obrotowy: 25 Ncm



Dr. Idoux, Hoerth, (FR)

W wielu przypadkach implanty, zwłaszcza w szczęce, można ustawić wyłącznie kątowo. Kierunek wprowadzenia może być łatwo skorygowany za pomocą kątowych Lokatorów SKY. Najpierw, wkręcana jest podstawa lokatorów, a następnie umieszcza się okapowanie tak, aby skorygować tor wprowadzenia. Wszystkie elementy utrzymujące lokator stosuje się tak, że pacjent jest w stanie włożyć i wyjąć protezę w łatwy i bezpieczny sposób.

Uzupełnienia  
zdejmowane